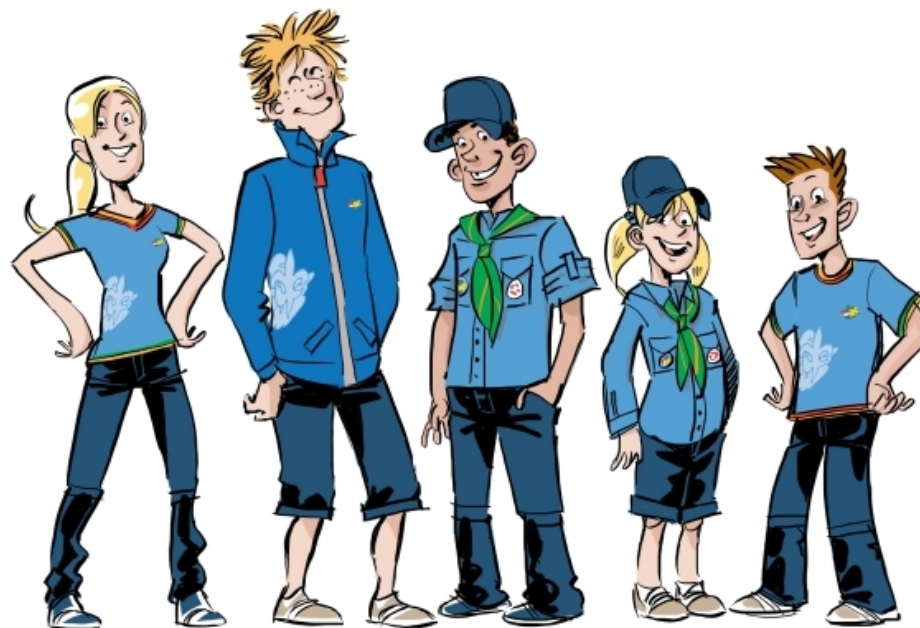


Drie mogelijke modellen voor het nieuwe uniform

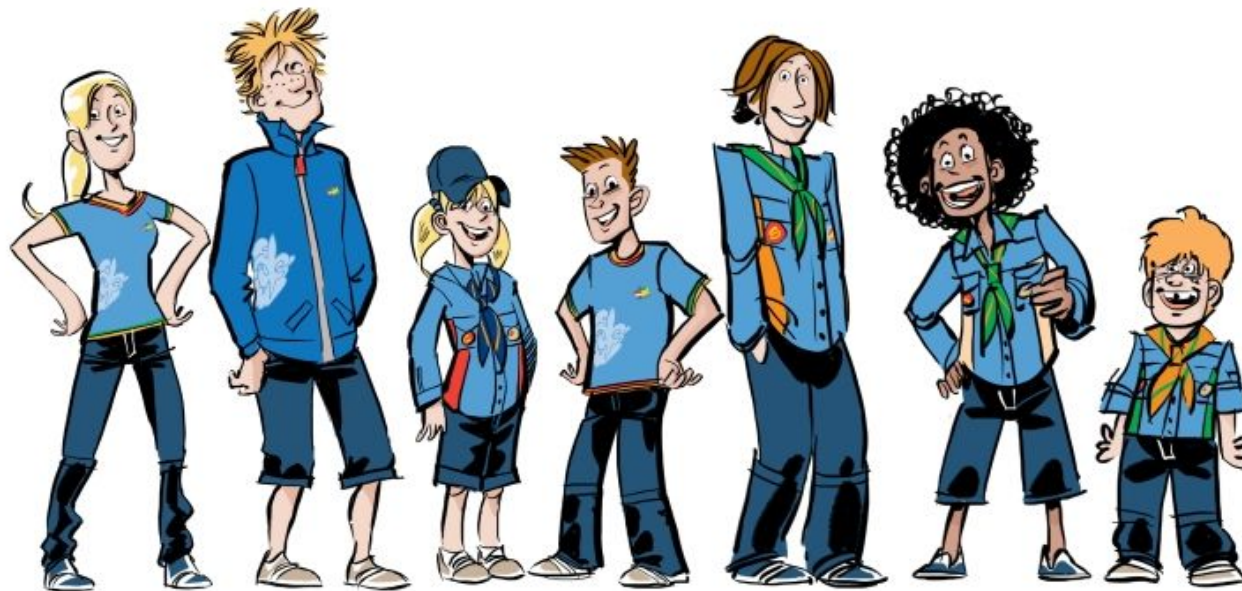
Het is de bedoeling dat het nieuwe uniform vanaf september 2009 in de winkel ligt



- dames- en herenmodel voor de blouse en voor het t-shirt
- één model voor de trui
- blouses beschikbaar voor iedereen, ook bevers
- blouses in één kleur
- trui en t-shirts in dezelfde kleur als de blouse
- leeftijdsgroepen en spelsoorten (land, lucht, water) herkenbaar door badges



Model A



- één model voor de blouse en voor de trui
- dames- en herenmodel voor het t-shirt
- blouses beschikbaar voor iedereen, ook bevers
- blouses in basiskleur met kleurbanen in de zij
- trui en t-shirts in dezelfde kleur als de basiskleur van de blouse (dus geen kleurbanen)
- leeftijdsgroepen herkenbaar door kleurbanen in de blouse (niet in trui en t-shirts), spelsoorten (land, lucht, water) door badges



Model B



- één model voor de blouse en voor de trui
- dames- en herenmodel voor het t-shirt
- blouses beschikbaar voor iedereen, ook bevers
- blouses in verschillende kleuren
- trui en t-shirts in één kleur, afwijkend van de blouses
- leeftijdsgroepen en spelsoorten (land, lucht, water) herkenbaar door kleuren in de blouse (niet in trui en t-shirts) en badges



Model C