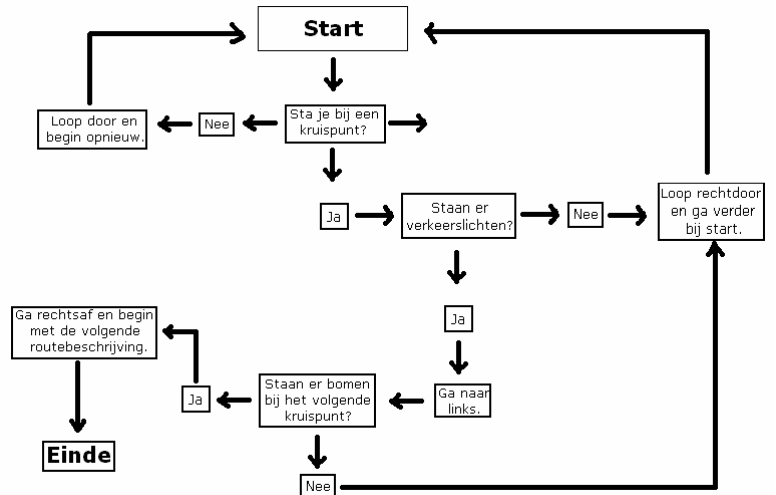


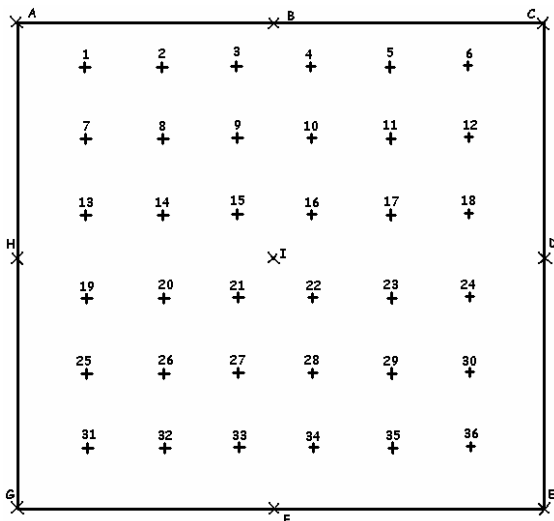
Flow-chart

De flow-chart is een schematische voorstelling van vragen, antwoorden en de daarbij horende handelingen. Bij elk kruispunt worden een of meerdere vragen gesteld die met ja of nee beantwoord moeten worden en waaruit dan de gepaste handeling volgt.



Positiezoeker

Met een positiezoeker (P-Z = papa – zoeloe uit het nato-alfabet, gebruikt door het leger) kun je op een bijzondere manier referentiepunten op een kaart aanwijzen. Je hebt de positiezoeker nodig, te vinden op de site. Dit is een doorzichtig sheet met kruisjes, plusjes, cijfers en letters. Daarnaast krijg je van ons een lijst met referentiepunten die je op de deel-stafkaart van Grootebroek kunt vinden. Ook deze is te downloaden van de site. Een referentiepunt is een herkenningspunt op deze kaart. Hiervoor hebben we duidelijke punten gekozen. Bijvoorbeeld het postkantoor, politiebureau of een kerk. Ieder referentiepunt krijgt een eigen code: PK, PB, of KK1. Een bepaald punt op de kaart aangeven gaat als volgt: Je krijgt een van de codes van bijzondere gebouwen; PB. Ook krijg je een van de letters van de positiezoeker; H. Dan krijg je een van de nummers op de positiezoeker, een richting en een afstand; 11-zuid-200m. Deze code ziet er zo uit: *PH – H – 11 – zuid – 200m*. Je legt dan punt D op het gebouw met de code PB. Vanaf punt 11 op je positiezoeker ga je op de kaart 200m naar het zuiden. Op een positiezoeker staat aangegeven waar het noorden is, zodat je kaart en positiezoeker goed kunt leggen. De “grap” van dit soort aanduidingen is dat alleen de mensen die weten waar de referentiepunten liggen en hoe ze heten, weten welke plaatsaanduiding bedoeld wordt en die dus ook op kunnen zoeken. Jullie dus!



Dit is een voorbeeld van de positiezoeker. Op de site vind je de juiste positiezoeker met de juiste afmetingen. Daar vind je ook het deel van de stafkaart die we gebruiken met de hike.